

JOHANN LOETZ WITWE

PHÄNOMEN GENRE 7501



Details:

Fabrikant: Johann Loetz Witwe

Decor: Phänomen Genre 7501

Signatuur: Ongesigneerd

Commissionair: E. Bakalowits, Wenen

Ontwerper: Karl Kellermann

Productienummer: 85/3708

Stijl: Jugendstil

Materiaal: Vormgeblazen en vrijgevormd glas,
gereduceerd, geslepen pontil

Kleur: Orange

Periode: 1900 / 1909

Afmetingen:

Hoogte: 24,5cm / 9.65"

Diameter mond: 4,5cm / 1.77"

Diameter voet: 10,5cm / 4.13"

Provenance:

Oostenrijkse privécollectie

Literatuur:

Prestel – Böhmisch Glas 1880 – 1940 Band 1 Werkmonographie – Blz. 85

Prestel – Böhmisch Glas 1880 – 1940 Band 2 Katalog der Musterschnitte –
Blz. 274 & 535

Hatje Cantz – Lötze, Böhmisch Glas 1880 bis 1940 – Blz. 71

Musée du Conches – Loetz 1900 – Verre de Bohême – Blz. 28 & 29

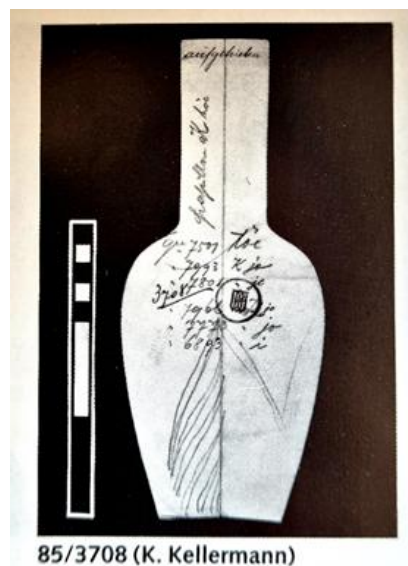
Omschrijving:

De glasfabriek Johann Loetz Witwe, opgericht in 1836 in Klostermühle, groeide in de late 19e en vroege 20e eeuw uit tot een van de meest invloedrijke glasproducenten van de Jugendstil-beweging. Dankzij voortdurende technische innovaties en artistieke verfijning wist Loetz internationaal naam te maken.

Een van de belangrijkste ontwikkelingen binnen hun productie was de introductie van het Phänomen Genre glas, dat vanaf 1898 het kenmerk werd van hun iriserende creaties. Deze baanbrekende techniek werd rechtstreeks geïnspireerd door de werken van Louis Comfort Tiffany, wiens experimenten met irisatie en organische motieven de glaskunst in Europa sterk beïnvloedden.

Phänomen Genre 7501, geïntroduceerd in 1898, is een vroeg voorbeeld van Loetz' experimenten met iriserend glas. Dit decor staat ook bekend als "pulled feather", een stijl die direct te herleiden is tot de technieken die Tiffany ontwikkelde in zijn eigen glasproductie. Het decor kenmerkt zich door verfijnde, vloeiende lijnen die doen denken aan delicate vogelveren, subtiel uitgetrokken in het glas.

Deze vaas is geblazen in een zeer fijne kwaliteit, met een uiterst sierlijke en elegante irisatie die prachtig het licht vangt. De vorm van deze vaas werd in 1899 ontworpen door Karl Kellermann, een Weense architect die nauw samenwerkte met de vooruitstrevende firma E. Bakalowits & Söhne. Bakalowits, een van de meest prestigieuze kunsthandelaren in Wenen, had een exclusieve samenwerking met Loetz. Hij bestelde speciaal ontworpen glaswerken voor zijn veeleisende clientèle en speelde een cruciale rol in de verspreiding van Loetz' kunstzinnige glaswerken in Europa.



Productienummer 85/3708 - 1899

Ontworpen door Karl Kellermann in opdracht voor E. Bakalowits & Söhne